

**1^ο ΣΥΝΕΔΡΙΟ ΑΝΑΠΤΥΞΗΣ
ΕΠΙΧΕΙΡΗΜΑΤΙΚΟΤΗΤΑΣ
15/12/2022**

**ΠΕΙΡΑΙΑΣ
ΕΠΙΧΕΙΡΕΙΝ**

14 ΔΕΚΕΜΒΡΙΟΥ 13:30 - 19:00

15 ΔΕΚΕΜΒΡΙΟΥ 09:30 - 19:00

ΑΙΘΟΥΣΑ ΕΚΔΗΛΩΣΕΩΝ ΟΛΠ

(ΕΠΙ ΤΗΣ ΟΔΟΥ ΑΚΤΗ ΜΙΑΟΥΛΗ 10)



Ευρωπαϊκή Ένωση
Ευρωπαϊκό ταμείο
Περιφερειακής Ανάπτυξης



Με την συγχρηματοδότηση της Ελλάδας και της Ευρωπαϊκής Ένωσης



Η Ψηφιακή Πλατφόρμα Τρισδιάστατης Επιχειρηματικής Εκπαίδευσης “howlearn”

Καινοτόμο Εκπαιδευτικό Σύστημα Τεχνικών Παιχνιδοποίησης, Μέσω Αλγορίθμων Μηχανικής Μάθησης και Τεχνητής Νοημοσύνης

Presenting: Raftopoulou Nymfodora – Maria

Project Manager – Data Analyst

Department of IT, Apopsi Group of Companies

15/12/2022



Με την συγχρηματοδότηση της Ελλάδας και της Ευρωπαϊκής Ένωσης

What is “howlearn”

Cross-Platform (Windows, Android/iOS, Web) Innovative Learning System Product, using Gamification Techniques, in 3D Environments and Virtual Labs, where Trainees Complete Real – Life Scenario Experiments

Completion → Personalized Feedback (Focus On: Weaknesses, Interests, Class Competency)

How? – The System “Learns” from the Data, through Artificial Intelligence and Machine Learning Algorithms

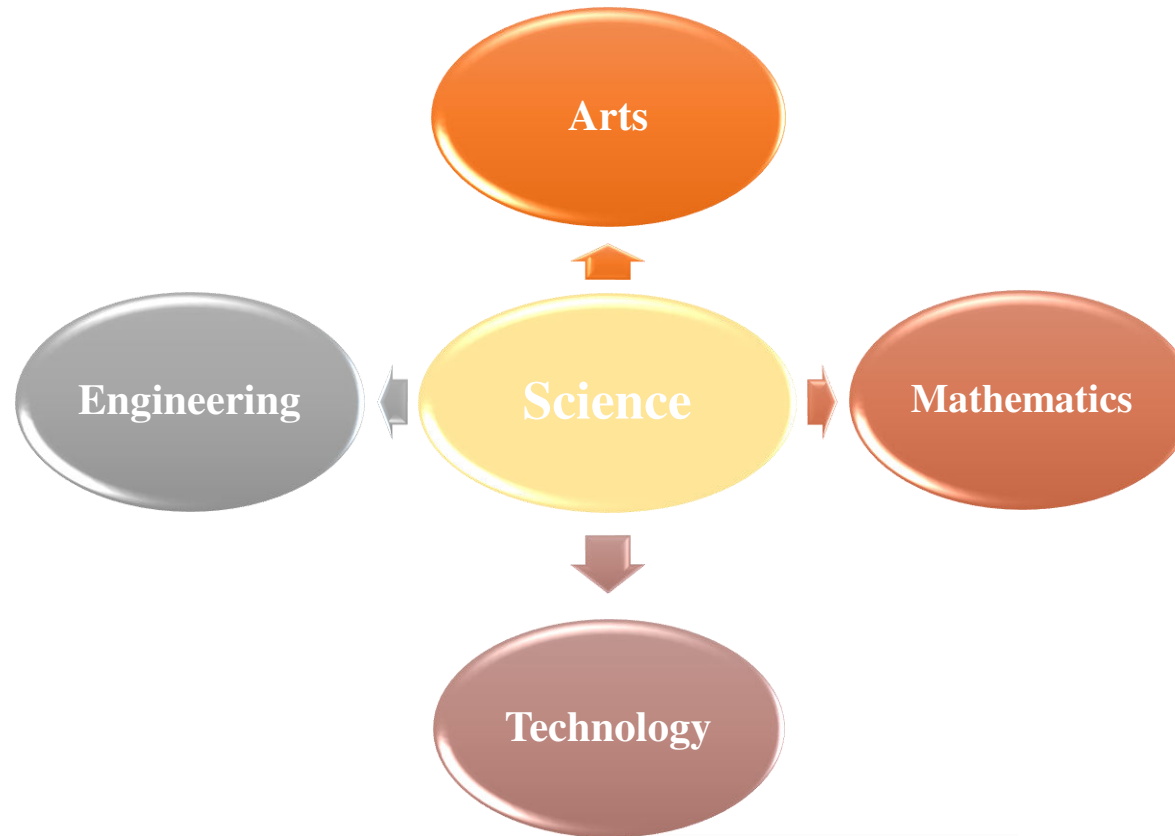


Its Menu is Accessibility Friendly, while the Library of Experiments and the Repository of Virtual 3D Objects Enables Hubs and Mentors to Constantly Reformulate and Upgrade their Teaching Material, thus Enhancing the Idea of Constructive and Collective Learning

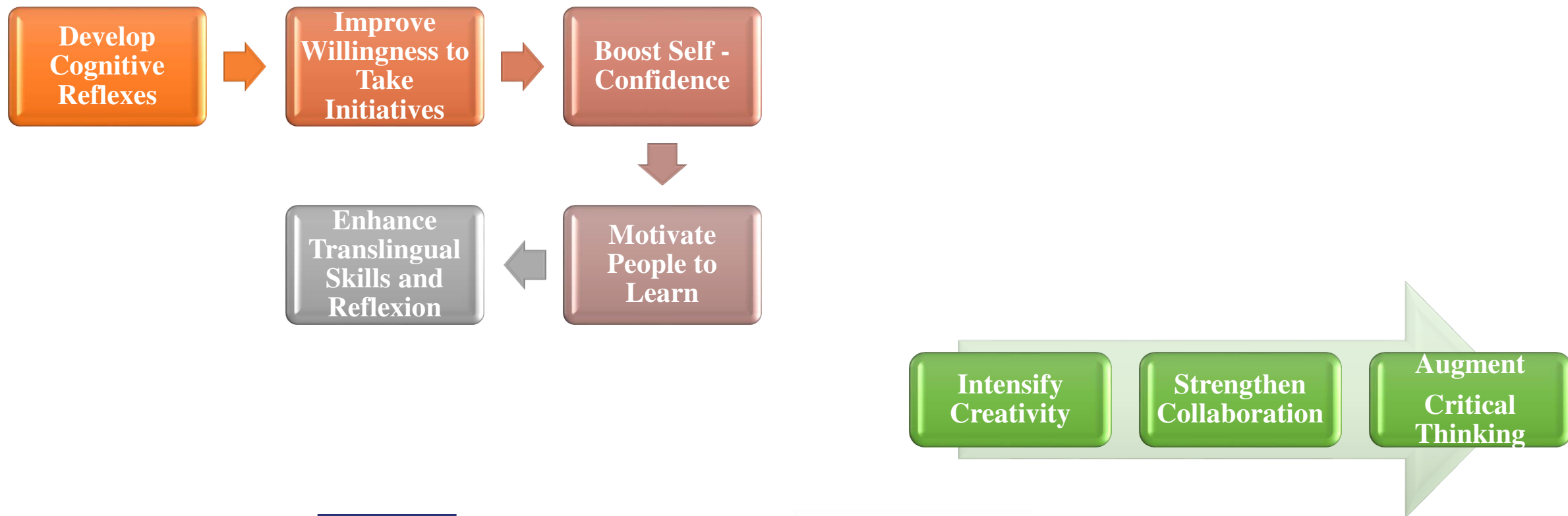
Hubs and Educational Institutions Apply “Mentee– Centric” Learning Approaches, Making the Process Enjoyable, through Every Single Step of the Way



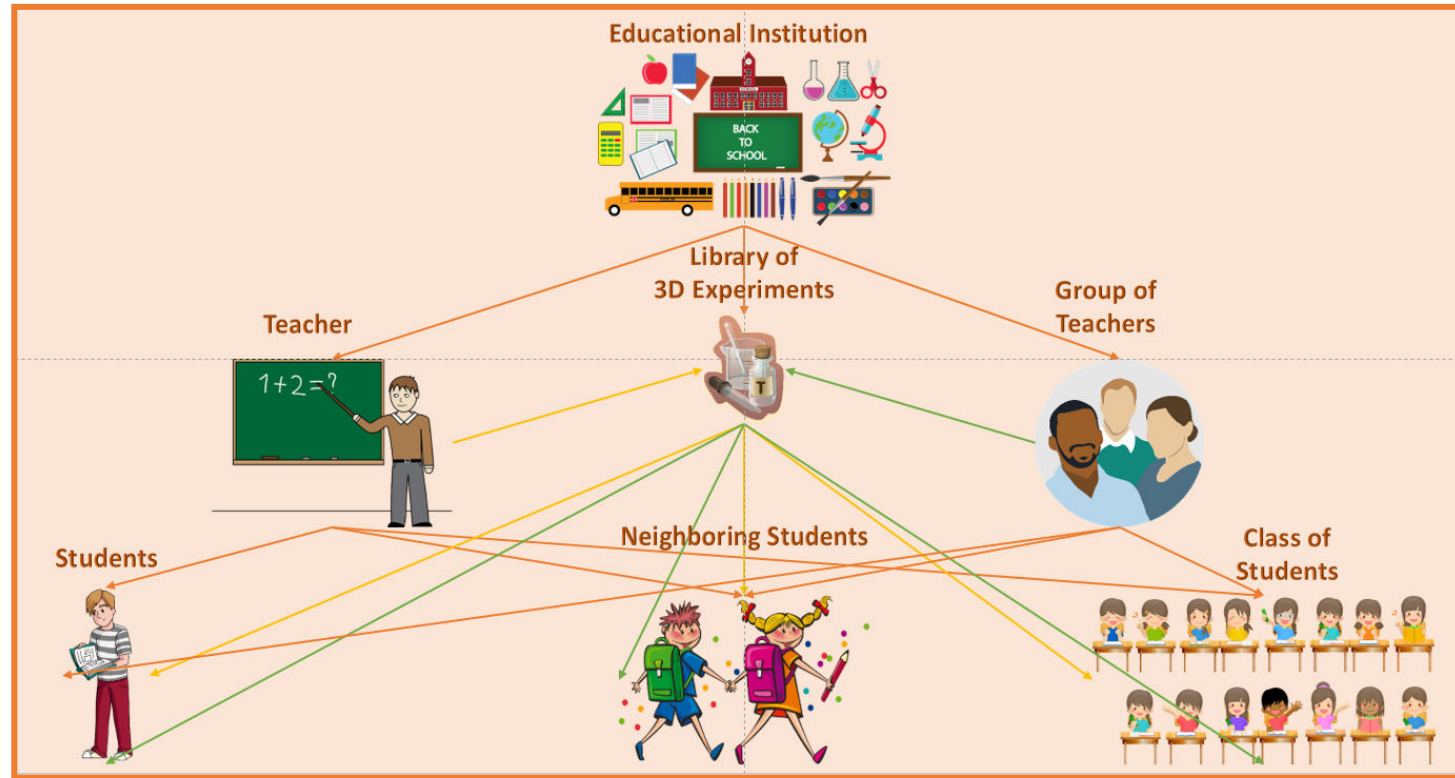
“howlearn” Focuses On STEAM



“howlearn” Hopes To



Use Cases of “howlearn”



AI and ML in howlearn



Factor Analysis & Dimensionality Reduction

- ✓ Principal Component Analysis
- ✓ Singular Value Decomposition



Outlier/Anomaly Detection



Clustering

- ✓ K – Means
- ✓ DBScan

Classification

- ✓ Support Vector Machines
- ✓ Naive Bayes Classifier
- ✓ K – Nearest Neighbors [KNN]
- ✓ Decision Trees / Random Forests

Regression

- ✓ Linear Regression – Logistic Regression / Ordinal Logistic Regression

Recommendation Systems

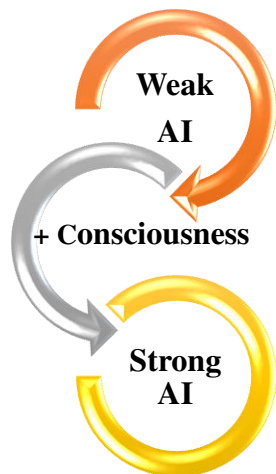
- ✓ Collaborative Filtering
- ✓ Content Filtering
- ✓ Hybrid Filtering



Ευρωπαϊκή Ένωση
Ευρωπαϊκό ταμείο
Περιφερειακής Ανάπτυξης



What is AI and ML



Entrepreneurial Scenarios in 3 Dimensional Labs



Με την συγχρηματοδότηση της Ελλάδας και της Ευρωπαϊκής Ένωσης



Entrepreneurial Scenarios in 3 Dimensional Classrooms (1)



Με την συγχρηματοδότηση της Ελλάδας και της Ευρωπαϊκής Ένωσης



Entrepreneurial Scenarios in 3 Dimensional Classrooms (2)



Με την συγχρηματοδότηση της Ελλάδας και της Ευρωπαϊκής Ένωσης





2



Entrepreneurial Scenarios in 3 Dimensional Sports Facilities



Με την συγχρηματοδότηση της Ελλάδας και της Ευρωπαϊκής Ένωσης





Entrepreneurial Scenarios in 3 Dimensional Chemistry Classrooms



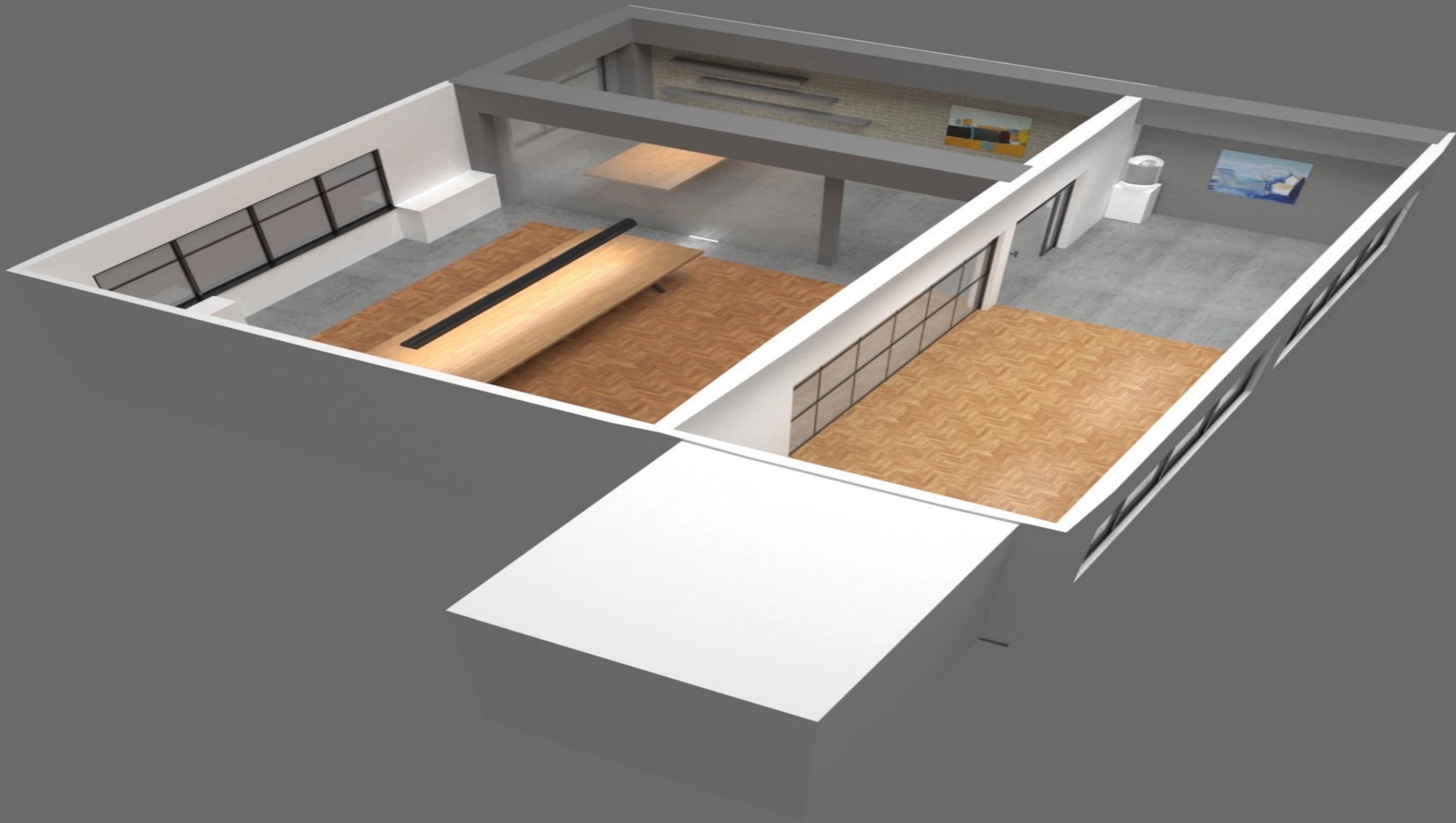
Με την συγχρηματοδότηση της Ελλάδας και της Ευρωπαϊκής Ένωσης



Entrepreneurial Scenarios in 3 Dimensional Innovation Spaces



Με την συγχρηματοδότηση της Ελλάδας και της Ευρωπαϊκής Ένωσης









Demonstration: howlearn's Digital Platform



Με την συγχρηματοδότηση της Ελλάδας και της Ευρωπαϊκής Ένωσης



Καλωσήρθες!

Πριν ξεκινήσεις διάλεξε την ιδιότητά σου.



Εκπαιδευτικός φορέας



Καθηγητής



Μαθητής

Σύνδεση



Username or Email Address

 groupleader@gmail.com


Password



Remember Me

Log In

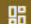
[Lost Your Password?](#)





Τάσος Αποστολάκης
groupleader@gmail.com

Καλώς ήρθατε Πίσω,

+ ΠΡΟΣΘΗΚΗ ΝΕΟΥ ΜΑΘΗΜΑ

 Πίνακας ελέγχου

 Το Προφίλ μου

 Βιβλιοθήκη

ΔΙΕΥΘΥΝΤΗΣ ΣΧΟΛΕΙΟΥ

 Σχολεία

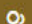
 Δραστηριότητα Μαθημάτων

 Ρυθμίσεις

 Αποσύνδεση

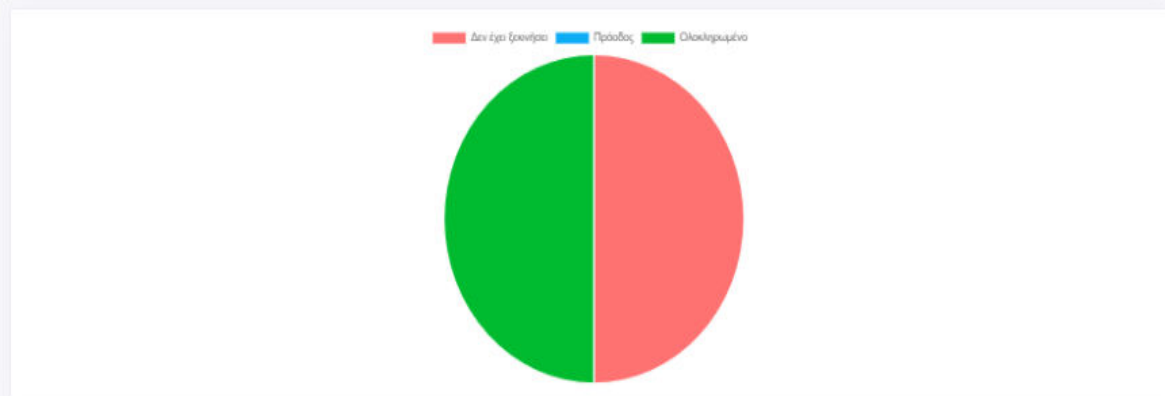
 ΜΑΘΗΜΑΤΑ **11**

 ΠΕΡΑΜΑΤΑ **26**

 ΣΥΝΟΛΟ ΜΑΘΗΤΩΝ **2**

ΛΕΠΤΟΜΕΡΙΕΣ ΜΑΘΗΜΑΤΟΣ

Τεχνολογία Πληροφοριών και Επικοινωνίας



ΣΤΟΙΧΕΙΑ ΜΑΘΗΤΗ

Ταξινόμηση κατά...

Όνομα	Συνολικά Βήματα	Ολοκληρωμένα Βήματα	Πρόοδος %	Ολοκληρώθηκε στις
Πέτρος Αλεξόπουλος	3	0	0%	Δεν έχει ολοκληρωθεί
Kostas Papadopoulos	3	3	100%	December 2, 2022 14:20:44



Τάσος Αποστολάκης

groupleader@gmail.com

Καλώς ήρθατε Πίσω,

+ ΠΡΟΣΘΗΚΗ ΝΕΟΥ ΜΑΘΗΜΑ


 Πίνακας ελέγχου

 Το Προφίλ μου


 Βιβλιοθήκη

ΔΙΕΥΘΥΝΤΗΣ ΣΧΟΛΕΙΟΥ

 Σχολεία

 Δραστηριότητα Μαθημάτων

 Ρυθμίσεις

 Αποσύνδεση

Πειράματα

Μαθήματα

Όλα τα Μαθήματα



ΔΙΕΥΘΥΝΤΗΣ ΣΧΟΛΕΙΟΥ

+ Create from video playlist

Τα Μαθήματα



Μηχανική

Κατάσταση: Δημοσιευμένο | Μαθητές: 0

Προβολή

Επεξεργασία



Επιχειρηματικότητα & Καινοτομία

Κατάσταση: Δημοσιευμένο | Μαθητές: 1

Προβολή

Επεξεργασία

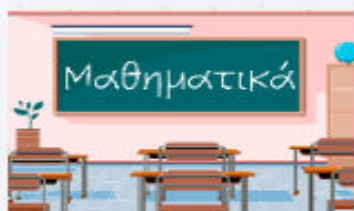


Τέχνες

Κατάσταση: Δημοσιευμένο | Μαθητές: 0

Προβολή

Επεξεργασία



Μαθηματικά

Κατάσταση: Δημοσιευμένο | Μαθητές: 1

Προβολή

Επεξεργασία



Τεχνολογία Πληροφοριών και Επικοινωνίας

Κατάσταση: Δημοσιευμένο | Μαθητές: 1

Προβολή

Επεξεργασία



ΔΙΕΥΘΥΝΤΗΣ ΣΧΟΛΕΙΟΥ

Τα Πειράματα

All Μαθήματα

Select Μάθημα

Φίλτρο

Επαναφορά



Επιχειρηματικότητα και Κατασκευή Tumbler

Status: Δημοσιευμένο

Προβολή

Επεξεργασία

Διαγραφή



Καινοτομία και Ανακυκλώσιμα Υλικά

Status: Δημοσιευμένο

Προβολή

Επεξεργασία

Διαγραφή



Θεωρία Χρωμάτων

Status: Δημοσιευμένο

Προβολή

Επεξεργασία

Διαγραφή



Τρισδιάστατη Μοντελοποίηση Παρθενώνα

Status: Δημοσιευμένο

Προβολή

Επεξεργασία

Διαγραφή



Εκμάθηση Αρχιτεκτονικών Ρυθμών

Status: Δημοσιευμένο

Προβολή

Επεξεργασία

Διαγραφή



Demonstration: 3D Experiments



Με την συγχρηματοδότηση της Ελλάδας και της Ευρωπαϊκής Ένωσης

Innovation Experiment: Recycling Best Practices for Companies

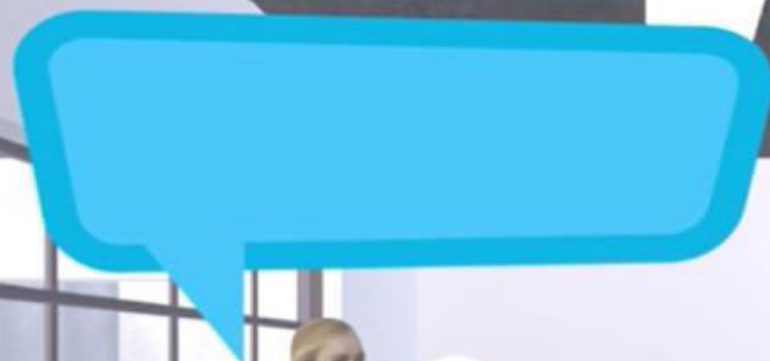


Με την συγχρηματοδότηση της Ελλάδας και της Ευρωπαϊκής Ένωσης


Αποφασίσαμε (στέλεχος εταιρίας) να μειώσουμε τα απορρίμματα τύπου μιας χρήσης στην εταιρία και θα θέλαμε την άποψή σας για το κατά πόσο αυτό είναι θεμιτό

α. Ναι

β. Όχι



Δεν πιστεύετε ότι τα υλικά μιας χρήσης είναι επιβαρυντικά για το περιβάλλον;
Η εταιρία μας δίνει ιδιαίτερη βαρύτητα σε αυτό και θα θέλαμε τη γνώμη σας για το πώς να υλοποιηθεί



Κάποιες σκέψεις έχουν να κάνουν με προϊόντα τα οποία θα μπορούσαν χρησιμοποιούνται πιο τακτικά. Έχετε κάποιες σκέψεις ποια θα ήταν αυτά;


α. Καλαράκια

β. Ποτήρια

γ. Πιάτα




Τα καλαμάκια είναι όντως επιζήμια για το περιβάλλον και απειλούν αρκετά θαλάσσια είδη όταν καταλήγουν στον υδροφόρο ορίζοντα. Η πολλαπλή χρήση τους όμως δεν είναι εύκολη λόγω του δύσκολου καθαρισμού τους. Υπάρχει κάποιο άλλο είδος μιας χρήσης που θεωρείτε ότι γίνεται πιο συχνά χρήση



Κάποιες σκέψεις έχουν να κάνουν με προϊόντα τα οποία
θα μπορούσαν χρησιμοποιούνται πιο τακτικά. Έχετε
κάποιες σκέψεις ποια θα ήταν αυτά;

β. Ποτήρια



Τέλεια. Η ιδέα να κατασκευάσει η εταιρία μας @ropsi ένα tumblr το οποίο θα βοηθήσει να μειωθούν τα απορρίμματα από ποτήρια μιας χρήσης μοιάζει πολύ καλή. Έχετε κάποια πρόταση για να ενδυναμωθεί το brand της @ropsi περαιτέρω;

α. Θα μπορούσαμε να αναθέσουμε την σχεδίαση σε ένα γνωστό design brand ή να αγοράσουμε από κάποια υπάρχουσα εταιρία.

β. Θα μπορούσαμε να βάλουμε στο tumblr το logo της @ropsi και να χρησιμοποιήσουμε κόκκινο χρώμα καθώς και κάποιο motto μας (X)

Entrepreneurship Experiment: Creation of Recyclable Tumblers

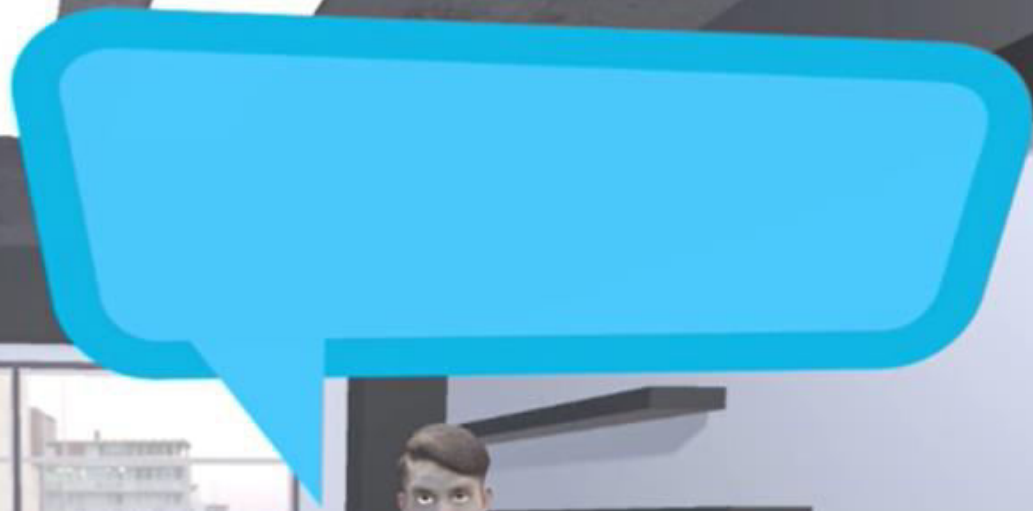


Με την συγχρηματοδότηση της Ελλάδας και της Ευρωπαϊκής Ένωσης

Υπάρχουν ανακυκλώσιμα
καλαμάκια, πολλαπλών χρήσεων;

α. Ναι


β. Όχι




Η αλήθεια είναι πως υπάρχουν μεταλλικά, επαναχρησιμοποιούμενα, και ανακυκλώσιμα, καλαμάκια.

Εάν χρησιμοποιήσουμε τα καλαμάκια αυτά, και τα προσαρμόσουμε σε ένα ανακυκλώσιμο ποτήρι, πολλαπλών χρήσεων, θα μπορούσαμε να θεωρήσουμε ότι έχουμε ένα πλήρως ανακυκλώσιμο tumbler;

α. Ναι
β. Όχι



Είμαστε πολύ κοντά στον στόχο μας, αλλά, όπως θα δείτε, μπορούμε να βελτιώσουμε, περαιτέρω, το tumblr μας, προσθέτοντας ένα ακόμη ανακυκλώσιμο σκεύος, πολλαπλών χρήσεων, επάνω του.

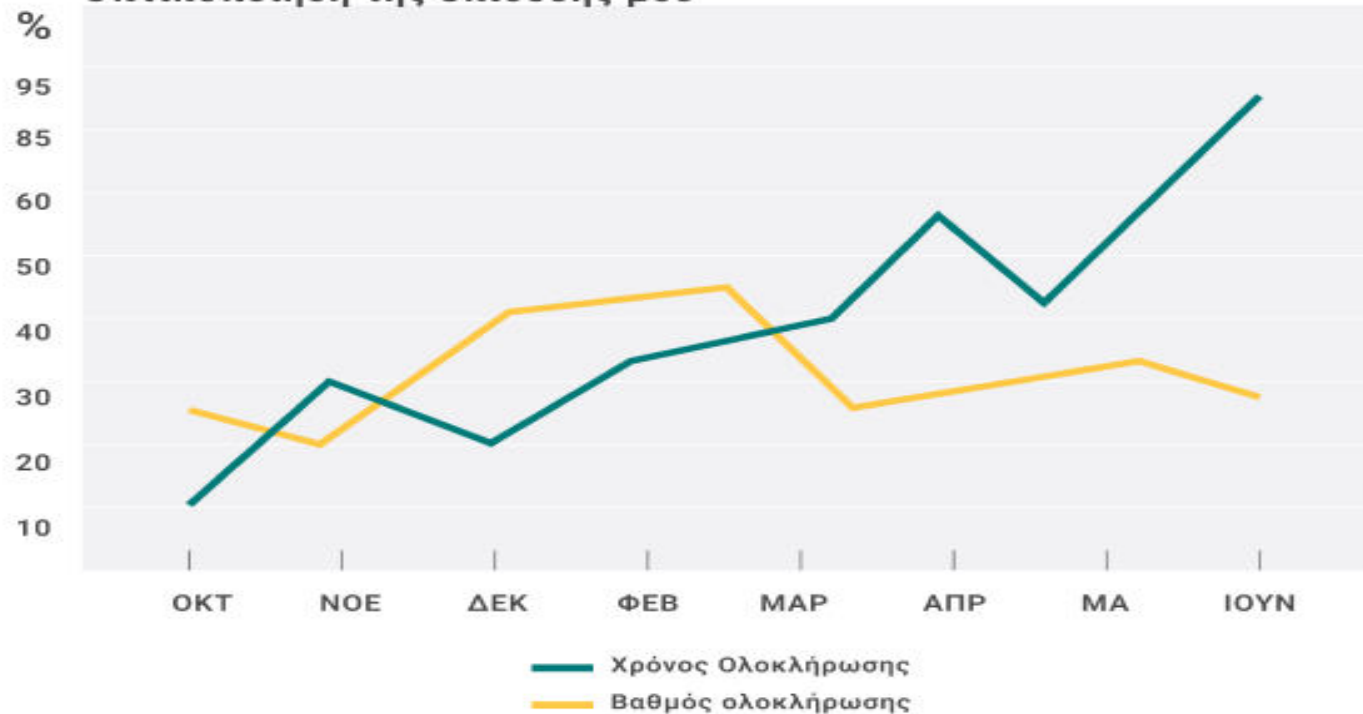


Υπάρχουν ανακυκλώσιμα καπάκια, και μάλιστα, τα πλαστικά καπάκια, λόγω της ιδιαίτερης χημικής τους σύστασης, αποτελούν ένα από τα πολυτιμότερα σκεύη, προς ανακύκλωση, οδηγώντας μας σε, πλέον, ανακυκλωμένα (και ανακυκλώσιμα)καπάκια, μίας χρήσης ή και πολλαπλών χρήσεων.



Η απόδοσή μου

Οπτικοποίηση της επίδοσής μου



Παλαιότερα πειράματα

[View all](#)

Προτεινόμενα πειράματα με βάση τις αδυναμίες σου

Όνομα πειράματος →

Όνομα πειράματος →

[View all](#)

Προτεινόμενα πειράματα με τις βάση τις προσωπικές σου προτιμήσεις

Όνομα πειράματος →

Όνομα πειράματος →

[View all](#)

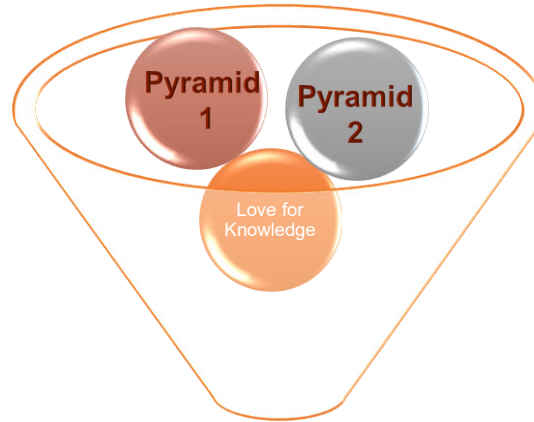
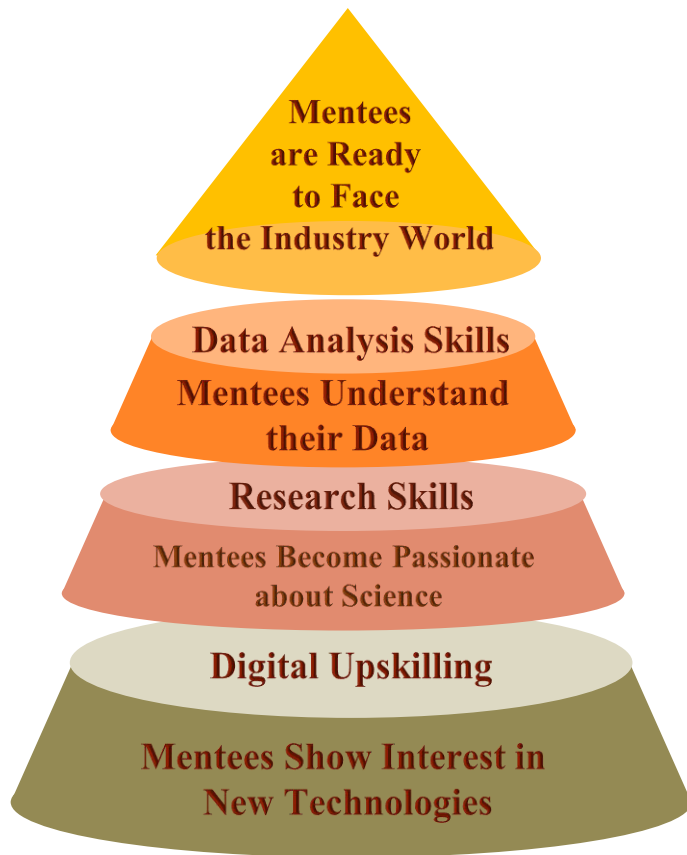
Προτεινόμενα πειράματα με βάση την επίδοση της τάξης

Όνομα πειράματος →

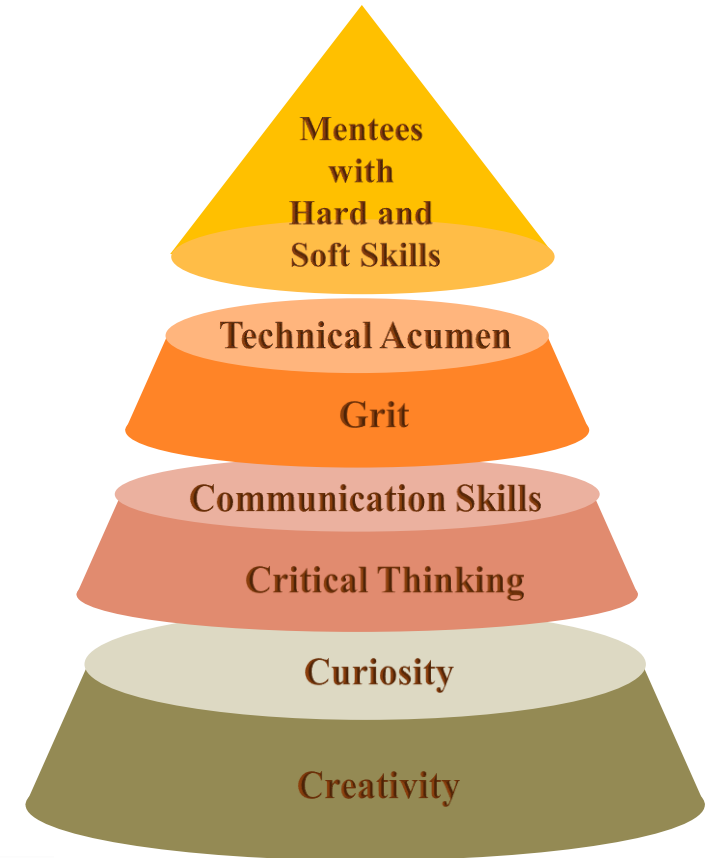
Όνομα πειράματος →

[View all](#)[ΕΠΙΣΤΡΟΦΗ](#)

Entrepreneurial Education through Innovative Learning Systems using Gamification Techniques, ML and AI

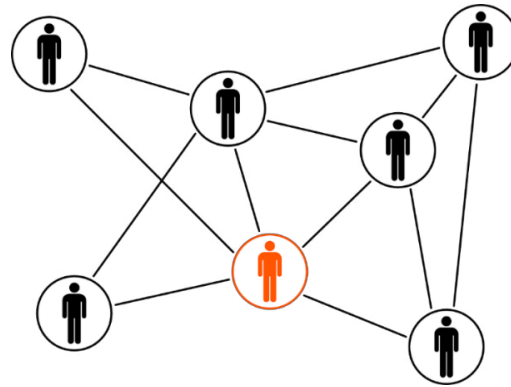


The Thrilling Voyage, of a Skillful Work Force, to the World of Entrepreneurship and Innovation



Let's Connect

Exchange of Thoughts and Thoughtful Feedback Are the Only True Paths
Towards Sheer Knowledge!



Personal e-mail: nora.raff@hotmail.com

Professional e-mail: nraftopoulou@apopsi.gr

LinkedIn: Nymfodora – Maria Raftopoulou



Με την συγχρηματοδότηση της Ελλάδας και της Ευρωπαϊκής Ένωσης